



Hemtack

# ENGINEERING CHANGE ORDER

REQUEST DATE	5/30/2024	REQUESTED BY	H. AMEZQUITA	REQUESTED RELEASE DATE	5/31/2024	ECO #	<b>ECO-00140</b>
AFFECTED PRODUCT LINES	CHAIN OPERATED PRODUCTS WITH COULISSE TENSION DEVICE						
REASON FOR CHANGE	INSTALLATION INSTRUCTIONS FOR COULISSE TENSION DEVICE						
DESCRIPTION OF CHANGE	RELEASE NEW PART NUMBER FOR COULISSE TENSION DEVICE INSTALLATION INSTRUCTION SHEET						
COST IMPACT	N/A						
DOCUMENT / PART NUMBER	OLD REV	NEW REV	DOCUMENT/ PART DESCRIPTION	CHANGE DESCRIPTION	FORM, FIT, OR FUNCTION AFFECTED Yes, or No	PART DISPOSITION (USE AS IS) (REWORK) (SCRAP) (OBSOLETE) (RETURN TO VENDOR) (OTHER)	
MEIN0312	-	1	INSTR SHEET, 8.5 X 11 TENSION DEVICE INSTALLATION, TRILINGUAL	<b>NEW PART NUMBER RELEASE</b>  <b>COMPONENT:</b> SAME AS PART NUMBER <b>COLOR:</b> N/A <b>STOCK CLASS:</b> ROLLER PARTS <b>PU:</b> EA <b>RU:</b> EA <b>RF:</b> 1 <b>CRITICAL:</b> NO <b>CO:</b> MX	NO	N/A	
ADDITIONAL INFORMATION	<b>SEE PAGES 3,4</b>						
AFFECTED DOCUMENTS / PROCESSES (CHECK ALL THAT APPLY)							
BOM / CONFIG	<input type="checkbox"/>	PRODUCT / PART SPEC	<input checked="" type="checkbox"/>	QC CHECKLIST	<input type="checkbox"/>	PART DRAWING	<input type="checkbox"/>
				ASSEMBLY DRAWING	<input type="checkbox"/>	INSTR SHEET	<input type="checkbox"/>
				PROCESS VISUAL AIDS	<input type="checkbox"/>	WORK INSTRUCTIONS	<input type="checkbox"/>
ECO APPROVALS ROUTING							
APPROVER	APPROVAL REQUIRED	APPROVER NAME	APPROVAL STATUS	APPROVED ON	NOTES		
PHASE II MANAGEMENT (US - DL)	<input checked="" type="checkbox"/>	T. DAVIDSON	APPROVED	05/30/2024			
PHASE II PROD DEV (US - NY)	<input checked="" type="checkbox"/>	L. HUNT	APPROVED	06/06/2024			
MANAGEMENT (MX)	<input checked="" type="checkbox"/>	L. MONTEJO	APPROVED	06/06/2024			
QC / ENG (MX)	<input checked="" type="checkbox"/>	H. AMEZQUITA	APPROVED	05/30/2024			
IT (MX)	<input checked="" type="checkbox"/>	E. CASTELLANOS	APPROVED	05/30/2024			

PRODUCTION (MX)	<input type="checkbox"/>				
MATERIALS (MX)	<input type="checkbox"/>				

**ACTIONS REQUIRED**

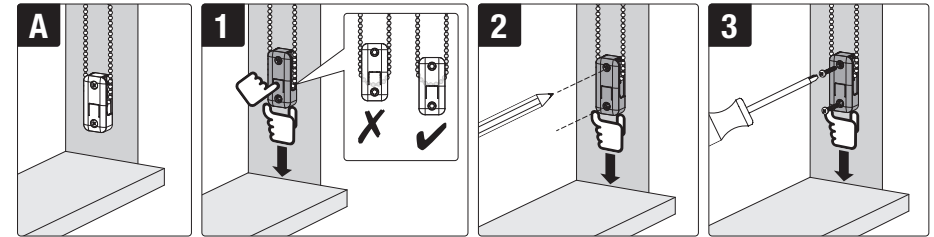
BOM / CONFIG	<input type="checkbox"/>	WILL BE MODIFIED BY IT (MX)
PRODUCT / PART SPEC	<input checked="" type="checkbox"/>	WILL BE MODIFIED QC / ENG (MX)
QC CHECKLIST	<input type="checkbox"/>	WILL BE MODIFIED QC / ENG (MX)
PART DRAWING	<input type="checkbox"/>	WILL BE MODIFIED QC / ENG (MX)
ASSEMBLY DRAWING	<input type="checkbox"/>	WILL BE MODIFIED QC / ENG (MX)
INSTR SHEET	<input type="checkbox"/>	WILL BE MODIFIED PHASE II (USA)
PROCESS VISUAL AIDS	<input type="checkbox"/>	WILL BE MODIFIED QC / ENG (MX)
WORK INSTRUCTIONS	<input type="checkbox"/>	WILL BE MODIFIED QC / ENG (MX)

**PICTURES, DRAWINGS, ETC.**

## UPDATED TENSION DEVICE Installation Instructions

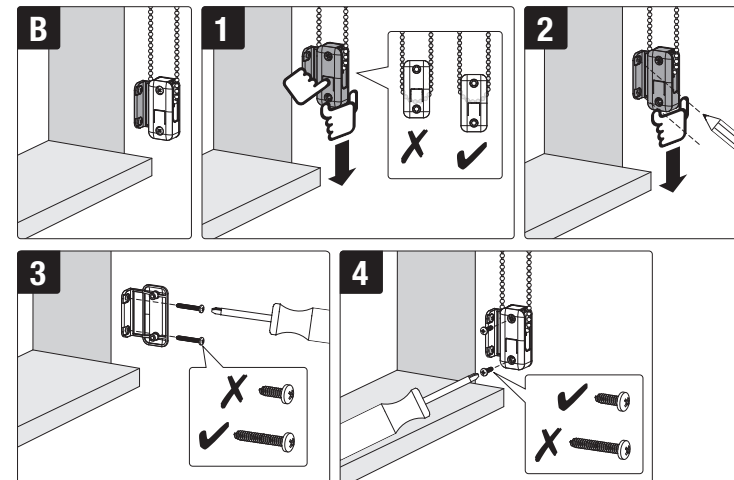
### Attach the Tension Device

The Tension Device must be attached per these instructions for your shade to function properly. Carefully unwrap the control cord/chain and tension device. Cut and remove the zip-tie.



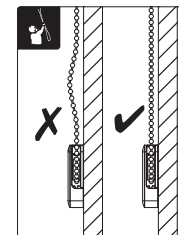
### Attaching the Tension Device Inside the Window Frame:

While holding the tension device in one hand, push the button on the face of the device to release the internal safety mechanism – pull the beaded chain downward and mark the location of the screw holes. Pre-drill the screw holes using a 5/32" drill bit and then screw the device in place using two of the 1/4" screws provided.



### Attaching the Tension Device Using the Wall Bracket:

Attach the device to the wall bracket as illustrated using the shorter screws provided. Now push the button on the face of the device as described above, pull down and pencil mark the screw locations on the wall. Temporarily remove the tension device from the wall bracket, pre-drill the screw holes using a 5/32" drill bit. Attach the bracket using the longer set of screws provided. Pull the device downward and reattach it to the wall bracket.



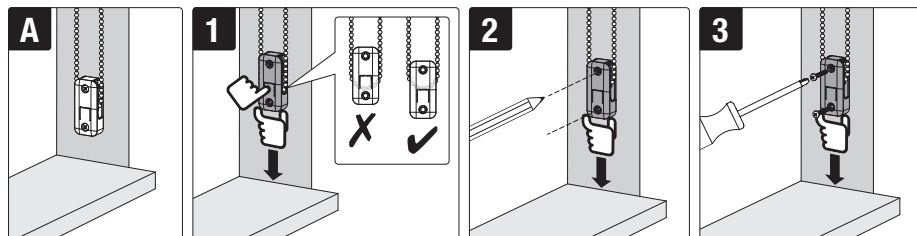
The Cord must be under tension to function as intended.

## DISPOSITIVO DE TENSION ACTUALIZADO

### Instrucciones de instalación

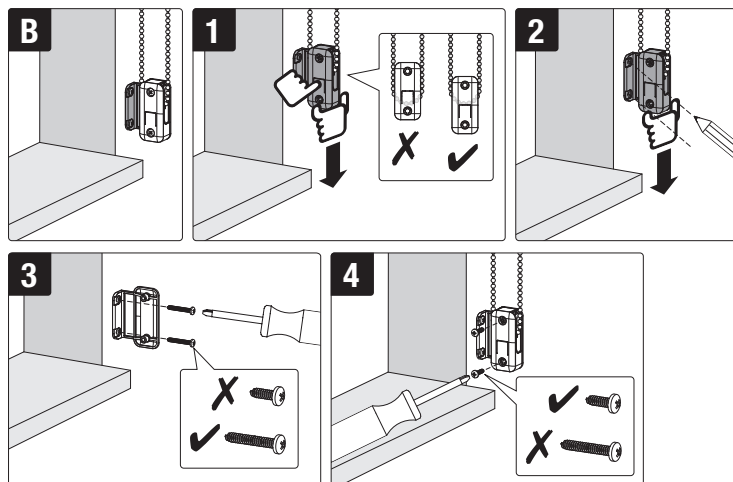
#### Conecte el dispositivo de tensión

El dispositivo de tensión debe estar conectado según estas instrucciones para que su persiana funcione correctamente. Desenrolle con cuidado el cable/cadena de control y el dispositivo tensor. Corte y retire la brida.



#### Colocación del dispositivo tensor dentro del marco de la ventana:

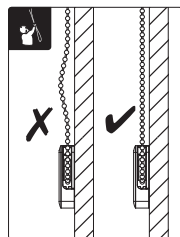
Mientras sostiene el dispositivo tensor con una mano, presione el botón en la parte frontal del dispositivo para liberar el mecanismo de seguridad interno; tire de la cadena hacia abajo y marque la ubicación de los orificios para los tornillos con un lápiz. Perfore los orificios para los tornillos con una broca de 5/32" y luego atornille el dispositivo en su lugar con dos de los tornillos de 1/4" suministrados.



#### Colocación del dispositivo tensor mediante el soporte de pared:

Fije el dispositivo al soporte de pared como se ilustra usando los tornillos más cortos incluidos. Ahora presione el botón en la parte frontal del dispositivo como se describe arriba, tire hacia abajo y marque con lápiz las ubicaciones de los tornillos en la pared. Retire temporalmente el dispositivo tensor del soporte de pared y perfore previamente los orificios para los tornillos con una broca de 5/32". Fije el soporte utilizando el juego de tornillos más largo proporcionado. Tire del dispositivo hacia abajo y vuelva a colocarlo en el soporte de pared.

El cable debe estar bajo tensión para funcionar según lo previsto.

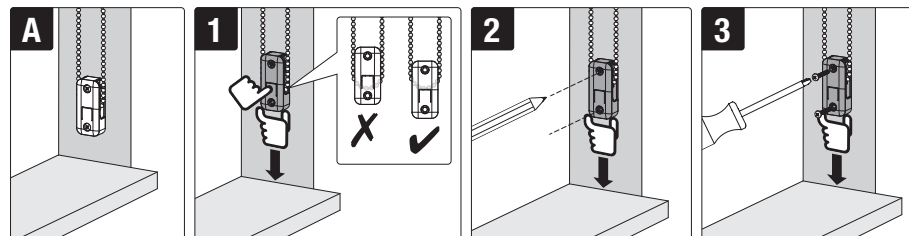


## DISPOSITIF DE TENSION MIS À JOUR

### Instructions d'installation

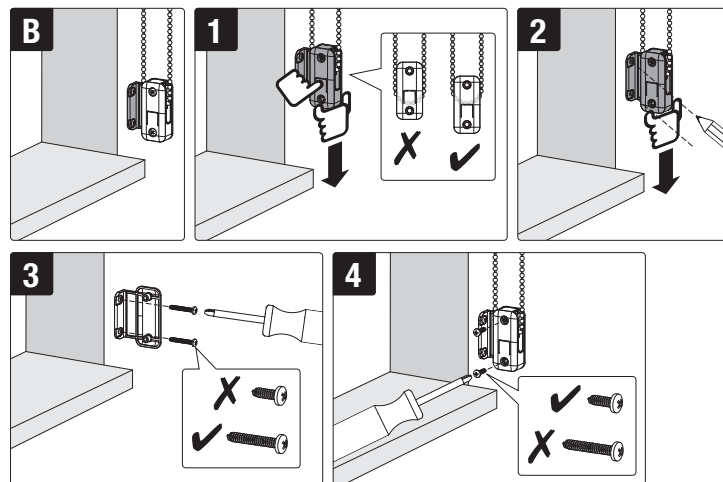
#### Connecter le dispositif de tension

Le dispositif de tension doit être connecté conformément à ces instructions pour que votre store fonctionne correctement. Déroulez soigneusement le câble/la chaîne de commande et le dispositif de tension. Coupez et retirez l'attache zippée.



#### Placer le dispositif de tension à l'intérieur du cadre de la fenêtre :

Tout en tenant le dispositif tendeur d'une main, appuyez sur le bouton situé à l'avant du dispositif pour déverrouiller le mécanisme de sécurité interne ; Tirez la chaîne vers le bas et marquez l'emplacement des trous de vis. Percez les trous de vis avec un foret de 5/32», puis vissez l'appareil en place avec deux des vis de 1/4» fournies.



#### Mise en place du dispositif tendeur à l'aide du support mural :

Fixez l'appareil au support mural comme illustré à l'aide des vis les plus courtes fournies. Appuyez maintenant sur le bouton situé à l'avant de l'appareil comme décrit ci-dessus, tirez vers le bas et marquez les emplacements des vis sur le mur avec un crayon. Retirez temporairement le dispositif de tension du support mural et pré-percez les trous de vis avec un foret de 5/32». Fixez le support à l'aide du jeu de vis le plus long fourni. Tirez l'appareil vers le bas et remplacez-le sur le support mural.

Le câble doit être sous tension pour fonctionner comme prévu.

